

# RAPPORT D'ACTIVITÉ 2025





# SOMMAIRE

Nos valeurs	5
Juridique	6
Accompagnement RH et social	7
Formations 2025	8
QHSE et RSE	9
Leadership et management	10
Process Communication Model®	11
Service recrutement	12
Santé et risques psychosociaux	13
Service communication	14
L'équipe	15

Face aux enjeux de chaque entreprise dans un contexte incertain où l'optimisme et le moral des chefs d'entreprise sont mis à rude épreuve, Défi 2 Conseil a travaillé et organisé ses expertises pour répondre au mieux aux problématiques rencontrées.

Ainsi, nos équipes vous accompagnent, de façon personnalisée, pour mettre en place de nouvelles méthodes de travail, adapter l'organisation aux nouvelles contraintes, rassurer les équipes, aider dirigeants et RH dans leurs missions pour analyser et identifier les priorités.

Des accompagnements et des formations ont été déployés, en adéquation avec les problématiques actuelles, sur les thématiques suivantes :



**STRATÉGIE ET  
COMPÉTITIVITÉ  
ENTREPRISE**



**LEADERSHIP ET  
MANAGEMENT**



**STRATÉGIE RH**



**GESTION DES  
COMPÉTENCES**



**HYGIÈNE  
SÉCURITÉ  
ENVIRONNEMENT**



**RSE ET  
QUALITÉ DE VIE  
AU TRAVAIL**

# NOS VALEURS



## ADAPTABILITÉ

L'équipe de Défi 2 Conseil répond au mieux à vos besoins en s'adaptant au format le plus efficace pour vous : formations, accompagnements, coaching...



## EXPERTISE

Notre équipe est composée d'experts spécialisés dans différents domaines. Juristes en droit social, psychologue du travail, consultants en RH et développement des compétences, coach certifiée sont autant de compétences à votre service.

## FIABILITÉ

Défi 2 Conseil est certifié Qualiopi sur les thématiques « actions de formation », « bilans de compétences » et « actions permettant de valider les acquis de l'expérience ». Cette certification qualité atteste de notre engagement pour le développement de nos clients.



# JURIDIQUE

## Un accompagnement juridique pour toutes les entreprises

À chaque étape du développement de votre entreprise, vous êtes confronté à des **obligations juridiques** à maîtriser, des **bonnes pratiques** à anticiper et des **évolutions réglementaires** à intégrer.

Nos juristes vous accompagnent et vous forment afin de vous apporter des réponses adaptées à l'ensemble de vos besoins juridiques.

Grâce à une **approche personnalisée**, chacune de nos expertises peut être mobilisée selon vos besoins spécifiques : formations en entreprise, accompagnement sur mesure, conseils individualisés, et bien plus encore.



## Tous vos sujets clés

Notre équipe peut vous accompagner sur vos sujets du quotidien comme ceux qui font votre actualité :

- Bases du droit social
- Harcèlement sexuel et moral
- Contrat de travail
- Maladie et inaptitude
- Egalité professionnelle
- Nouvelle Convention Collective de la Métallurgie
- Communication digitale

environ **330** jours  
d'accompagnement  
en 5 ans sur tous les  
sujets réglementaires  
qui rythment la vie des  
entreprises



# ACCOMPAGNEMENT RH ET SOCIAL

## Un accompagnement sur-mesure

Nos équipes d'experts vous accompagnent sur divers champs relatifs aux Ressources Humaines, en formation ou en accompagnement, les thématiques que nous pouvons aborder peuvent vous être proposées en format sur-mesure.

### Règlement intérieur

Accompagnement personnalisé afin de mettre en place (ou mettre à jour) un règlement intérieur conforme aux dispositions légales et réglementaires

### Entretien professionnel

Formation et accompagnement à la mise en œuvre des entretiens pour les dirigeants et managers

### Diagnostic RH & social

Analyse des pratiques RH et social de l'entreprise  
Préconisations

### Élections professionnelles

Accompagnement individuel au déroulement du processus électoral : de l'élaboration d'un calendrier prévisionnel des élections à l'annonce des résultats

### Descriptifs d'emploi (nouvelle classification)

Formalisation du contenu des descriptifs d'emploi

# FORMATIONS 2025

## 13 bilans de compétences



13 bénéficiaires en début d'accompagnement

13 bénéficiaires en fin d'accompagnement

Taux de réalisation des suivis à 6 mois : **100%**

## 28 sessions de formation

133 inscrits

132 participants

Taux de participation : **99%**



**SATISFACTION : 8,55/10**

## 3 accompagnements VAE

Taux de réussite, de satisfaction et de certification : **100%**

### 3 CATÉGORIES CERTIFIÉES QUALIOPi !

- actions de formation
- bilans de compétences
- actions permettant de valider les acquis de l'expérience

**Qualiopi**   
processus certifié

 RÉPUBLIQUE FRANÇAISE

La certification qualité a été délivrée au titre des catégories d'actions suivantes :

ACTIONS DE FORMATION  
BILANS DE COMPÉTENCES  
ACTIONS PERMETTANT DE VALIDER LES ACQUIS DE L'EXPÉRIENCE

Cette certification vise à démontrer notre conformité aux exigences réglementaires.

# QHSE ET RSE

Face à des exigences réglementaires, environnementales et sociétales toujours plus élevées, les démarches QHSE et RSE sont devenues des leviers incontournables de performance et de différenciation pour les entreprises industrielles. Qu'il s'agisse d'obtenir, de maintenir ou de faire évoluer certifications et labels, chaque démarche repose sur une approche structurée, une lecture lucide des pratiques existantes et de l'adoption de méthodes éprouvées.

## QHSE

Défi 2 Conseil accompagne les entreprises dans le déploiement et l'amélioration continue de leurs démarches Qualité, Hygiène, Sécurité et Environnement. Ancrées dans les réalités opérationnelles, nos interventions combinent diagnostics approfondis, plans d'actions concrets et formations ciblées.

 **18** entreprises accompagnées

au total

**89**

jours

d'accompagnement



**4** consultants spécialisés



## RSE

Défi 2 Conseil accompagne les entreprises dans la structuration et le déploiement de leur démarche RSE, de l'identification des enjeux à la mise en œuvre d'actions concrètes et à la préparation aux labels, afin de valoriser leurs engagements et inscrire leur développement dans une dynamique durable.

**34** jours  d'accompagnement

**6** entreprises accompagnées pour l'obtention du label RSE UIMM 

**3** entreprises accompagnées pour l'obtention de la charte +Engagés +Performants de l'UIMM 

# LEADERSHIP ET MANAGEMENT

## ACCOMPAGNEMENT DES DIRIGEANTS

### Un parcours du dirigeant

Le dirigeant doit adopter une posture de **dirigeant visionnaire-stratège** pour anticiper les marchés de demain. Défi 2 Conseil propose un programme alliant prospective, leviers de transformation, échanges d'expériences et mise en pratique en entreprise.



### Coaching et supervision pour dirigeants

Face à la complexité du rôle de dirigeant, Défi 2 Conseil propose un **accompagnement sur mesure** : coaching individuel et supervision entre pairs pour renforcer leadership, vision stratégique et capacité de transformation.

déjà plus de  
**80**  
dirigeants formés

**50** entreprises  
accompagnées

## ACCOMPAGNEMENT DES ÉQUIPES MANAGÉRIALES

### Des masterclass pour se former autrement

Des journées collectives animées par des consultants - coach sur les thématiques suivantes :

- **Leadership et management des Hommes**
- **Stratégie et performance commerciales**

Une formation en « groupe apprenant » alliant apports théoriques appliqués aux situations réelles, mises en action terrain, échanges et techniques d'intelligence collective.

### Coaching individuel de managers

Un coach certifié vous accompagne face aux défis professionnels pour renforcer votre leadership, améliorer vos relations et atteindre vos objectifs grâce à un accompagnement sur mesure.

# PROCESS COMMUNICATION MODEL®

«PCM m'a aidé à devenir un manager plus impactant, plus à l'écoutes.»

**110** profils réalisés

## Transformez la dynamique et la performance de votre équipe avec le Process Communication Model® !

Chez Défi 2 Conseil, nous croyons qu'une communication fluide et une équipe soudée sont essentielles à la réussite collective. Avec notre « Synthèse d'Équipe », le PCM vous aide à mieux comprendre les forces, motivations et zones de stress de chacun afin de renforcer la collaboration, la confiance et la performance durable de votre équipe.

«L'idée de départ était donc de réfléchir à la manière d'améliorer la communication entre les équipes, pour ramener davantage de cohésion.»



**30**

entreprises accompagnées

«Découvrir les profils de chacun m'a permis d'adapter ma communication et de mieux comprendre ce qui faisait sens pour eux.»

## Une coach certifiée

Accompagnés par notre coach certifiée Anna Vandelle, bénéficiez d'un diagnostic complet et de solutions sur mesure pour renforcer la cohésion, améliorer les relations professionnelles et optimiser vos décisions collectives. Offrez à votre équipe l'opportunité de se transformer grâce au PCM et posez les bases d'un succès durable !

# SERVICE RECRUTEMENT

## Optimisez vos recrutements

Défi 2 Conseil vous accompagne dans **toutes les étapes du processus de recrutement** : définition du besoin, rédaction de la fiche de poste, sourcing et entretiens.

Pour sécuriser l'intégration, nous proposons un coaching de prise de poste adapté à tous les profils, du salarié au manager ou dirigeant, afin de favoriser l'intégration et la fidélisation.

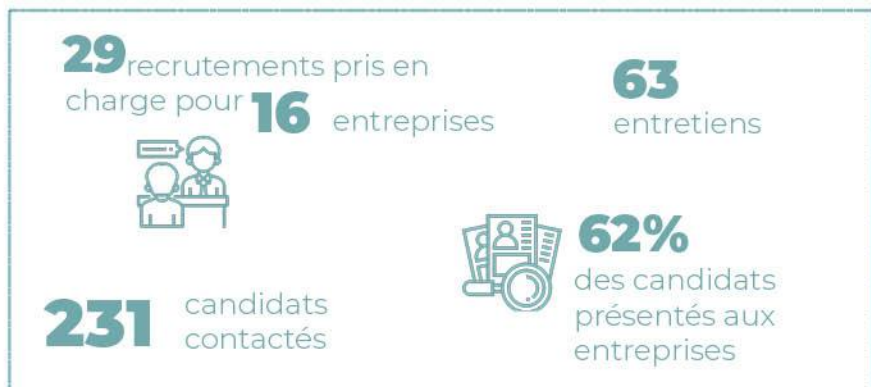
Notre approche inclut également des recrutements collectifs sécurisés, avec :

- des sessions d'évaluation des softskills et hardskills,
- des mises en situation réalistes
- et des actions favorisant la cohésion d'équipe autour des valeurs de l'entreprise.

Le **Process Communication Model® (PCM)** peut aussi être intégré afin d'optimiser les relations professionnelles.

## Nos atouts

- Une connaissance éprouvée des métiers et compétences
- Un sourcing facilité par un vivier qualifié et élargi, ainsi qu'une connaissance des entreprises,
- Un lien étroit avec les acteurs de l'emploi et les publics (jeunes demandeurs d'emploi, travailleurs handicapés...)



# SANTÉ ET RISQUES PSYCHOSOCIAUX

Parce que la santé, le bien-être et l'engagement des collaborateurs sont des leviers essentiels de performance durable, Défi 2 Conseil accompagne les entreprises dans leurs démarches de prévention des risques professionnels et d'amélioration de la **Qualité de Vie et des Conditions de Travail (QVCT)**.

Ces interventions sont animées et coordonnées par Sylvie AUJAS, **psychologue du travail**, qui met son expertise au service des entreprises pour comprendre les situations de travail, prévenir les risques et favoriser des environnements professionnels sains et performants.

## Prévention des risques psychosociaux

Défi 2 Conseil sensibilise les entreprises aux enjeux de la santé au travail et de la prévention des risques psychosociaux (RPS). Grâce à des diagnostics et enquêtes de climat social nous identifions les facteurs de risques et proposons des actions concrètes pour prévenir les situations de stress, de tension ou de mal-être au travail.



## Qualité de vie et conditions de travail (QVCT)

Nous accompagnons des entreprises dans leurs démarches QVCT à travers des actions de sensibilisation, des ateliers participatifs et la co-construction des solutions favorisant l'engagement et la qualité des relations de travail.

## Ergonomie et santé au travail

Défi 2 Conseil accompagne les entreprises dans l'analyse des situations de travail afin d'identifier les risques et d'améliorer les conditions de travail. Nous intervenons également dans la prévention des TMS, l'aménagement des postes et la sensibilisation aux bonnes pratiques favorisant la santé au travail.

# L'ÉQUIPE



**Véronique GUILLO**  
Directrice



**Emmanuelle GAUTHERON**  
Responsable développement  
RH et compétences



**Sylvie AUJAS**  
Psychologue du travail



**Aurélie LEGRAND**  
Consultante développement RH  
et compétences



**Élodie NGUYEN**  
Chargée de recrutement



**Lucile DUTHU**  
Consultante QHSE



**Stéphane HAAS**  
Consultant QHSE



**Michaël BERTREUX**  
Chargé de développement et  
des relations entreprises



**Anna VANDELLE**  
Formatrice - coach certifiée



**Émilie BÉAL**  
Gestionnaire administrative



**Julie PAILLOT**  
Juriste en droit social



**Manon BERNET**  
Juriste en droit social



**Damien GUILLEMARD**  
Chargé de projets emploi  
formation

